



匯誠鴻圖 佛山 / 市场周报

第26周：七月首周升温 顺德地价破万

点评：

从上周成交数据来看，佛山一手住宅共成交 4761 套，较前周增加 682 套，成交面积为 50.13 万平米，环比增加 15.1%，成交均价为 10468 元/平米，环比上涨 1%。（其中顺德区以套内面积计算，下同）

从上周各区成交套数来看，禅城区成交 427 套，环比减少 15.3%；南海区成交 2309 套，环比增加 28.5%；顺德区成交 1062 套，环比增加 1.2%；三水区成交 596 套，环比增加 31.3%；高明区成交 367 套，环比增加 33.5%。在成交均价上，禅城区均价 11244 元/平米，环比上涨 8.1%；南海区均价 11965 元/平米，环比上涨 6.9%；顺德区均价 10717 元/平米，环比下跌 9.3%；三水区均价 6695 元/平米，环比上涨 4.0%；高明区均价 5168 元/平米，环比下跌 5.6%。

从上周总体成交情况及各方面表现来看，上周佛山市土地市场火爆，顺德区北滘有两宗商住用地成交，楼面地价双双突破万字头，追平金融高新区地价；一手房新增预售量减少，部分项目开盘加推。七月首周楼市温度上升，上周佛山市多个项目集中网签，一手房成交量环比持续上升，总成交套数突破四千五套，其中南海区广佛交界品牌项目成交量较大，拉高佛山市整体成交量；上周整体成交均价环比小幅上涨。上周全市整体表现为量价齐升。



一周要闻

类别	政策/新闻/事件/动向
政府	<p>📍 住建部：国庆节前各地要全面清理工程建设保证金 新华社 2016-07-02</p> <p>住建部部长陈政高 1 日要求各地用 3 个月时间，在国庆节前全面完成工程建设领域保证金清理任务。国务院办公厅印发了《关于清理规范工程建设领域保证金的通知》。通知从清理保证金的种类、保证金制度的完善和监管等方面提出了要求。</p>
城市规划	<p>📍 里水开通广和专线 直达广州金沙洲 佛山日报 2016-06-28</p> <p>27 日从里水镇获悉，里水广和专线镇巴线路里 07B 正式开通，这是里水北部区域唯一直达广州的镇巴线路，将大大方便里水北部群众的出行，加强广佛两地之间往来的便利程度。</p> <p>📍 佛山地铁 2 号线又有新进展 湾华控制中心启动征拆 佛山日报 2016-06-28</p>

	<p>27日从中交佛投公司获悉,作为关键控制工程之一的地铁湾华控制中心正式启动征拆工作,标志着佛山地铁2号线建设关键节点取得重大突破。</p> <p>◎ 高明大桥旧桥今日恢复通车 龙门架限高2.2米 佛山日报 2016-06-30 29日,记者从区恒达交通投资管理有限公司获悉,高明大桥旧桥历经数月修复后,将于今日全桥开放交通。重新开放后,将继续限制2.2米以上车辆通过。</p> <p>◎ 地铁六号线或调整为往北至里水展旗片区 广州日报 2016-06-30 29日,佛山市国土规划部门就近期网友关注的佛山轨道交通热点进行了回应。此前,佛山曾提出要以岭南大道作为中轴线,打造一条空中有轨电车线路,但该项目一直没有启动。对此,佛山市国土规划部门表示,佛山正在编制的《佛山市轨道交通系统规划》,规划了有轨电车T1线,主要沿岭南大道呈南北向走向敷设,目前尚处于规划阶段,制式和线路方案未定,下一阶段将继续深化研究。</p> <p>◎ 魁奇路东延线预计10月31日全线贯通 南方日报 2016-07-01 6月30日上午,在禅城区城市治理工作大会召开之前,禅城区委书记刘东豪、区长孔海文率区相关部门主要负责人,现场调研交通和环境升级成果。刘东豪表示,此次走访的魁奇路东延线、王借岗大桥和轨道交通二号线绿岛湖站,是拓展禅城城市格局的重要节点。 据了解,在禅城东面,魁奇路东延线西接广明高速,东达广州火车南站,承担佛山中心商务区和广州中心城区、西江组团之间的快速联系,目前禅城段已经完工,该延线预计10月31日全线贯通。</p> <p>◎ 禅城打造2.0版城市基础设施 地铁三号线最快8月底开工 南方都市报 2016-07-01 30日,禅城区召开城市治理工作大会,研究部署新时期城市治理工作。从会议了解到,备受社会关注的地铁三号线,最快将于今年8月底在禅城开工,禅城要利用交通项目拉开城市格局。</p>
市 场	<p>◎ 6月百城房价环比涨幅收窄 涨幅前十无一线城市 中财网 2016-07-01 6月30日,中国指数研究院公布了6月份的全国百城房地产价格指数。数据显示,2016年6月,全国100城市(新建)住宅平均价格为每平方米11816元,环比上涨1.32%,涨幅较上月收窄0.38个百分点。其中,佛山涨幅排名第六。</p>

市场分析:

一、土地市场

1、土地供应

2016年第26周(2016年06月27日—2016年07月03日),佛山市公告拟交易4宗土地,总面积为27.26万平方米。

2016年第26周佛山房地产市场土地供应一览表

交易编码	交易方式	地块位置	地块面积(万平米)	地块用途	挂牌日期
TD2016(SS)WG 0004	挂牌	三水区芦苞镇宝华南路1号	18.71	工业	2016/6/28
TD2016(GM)W G0021	挂牌	高明区西江新城苏河路以西、明湖北路以北	4.12	住宅	2016/6/30
TD2016(SS)WG	挂牌	三水区南山镇纬二路4-1号	3.33	工业	2016/7/2

交易编码	交易方式	地块位置	地块面积(万平米)	地块用途	挂牌日期
0006					
TD2016(SS)WG 0005	挂牌	三水区南山镇六和禾生新街之一	1.10	住宅	2016/7/2

【数据来源：汇诚鸿图数据平台】

2、土地成交

2016年第26周(2016年06月27日—2016年07月03日),佛山市成交4宗土地,总成交面积为16.01万平方米,成交金额41.83亿元。其中住宅用地有2宗,成交面积为11.95万平方米,成交金额41.64亿元。

2016年第26周佛山房地产市场土地成交一览表·住宅

宗地号/名称	地块位置	地块面积(万平米)	容积率	总成交价(万元)	竞买人	楼面地价	地块用途	交易日期
TD2016(SD) WG0014	顺德区北滘镇新城 区05-A-09地块	2.72	2.5	73400	广东美的置业有限公司	10782	住宅	2016/6/28
TD2016(SD) WG0015	顺德区北滘镇新城 区05-A-06地块	9.23	3.3	343000	广州市润景置业发展有限公司	11259	住宅	2016/6/28

【数据来源：汇诚鸿图数据平台】

2016年第26周佛山房地产市场土地成交一览表·商业办公

宗地号/名称	地块位置	地块面积(万平米)	容积率	总成交价(万元)	竞买人	楼面地价	地块用途	交易日期
—	—	—	—	—	—	—	—	—

【数据来源：汇诚鸿图数据平台】

2016年第26周佛山房地产市场土地成交一览表·其它

宗地号/名称	地块位置	地块面积(万平米)	容积率	总成交价(万元)	竞买人	楼面地价	地块用途	交易日期
TD2016(GM) WG0019	高明区荷城街道兴 创路以东、三顺路 以北	1.48	3	900	佛山高明顺成陶瓷有限公司	202	工业	2016/6/27
TD2016(GM) WG0020	高明区荷城街道恒 昌路以东、白土屋 村道以北	2.57	3	1041	佛山市天进塑胶有限公司	135	工业	2016/6/27

【数据来源：汇诚鸿图数据平台】

二、一手房市场

1、新增预售

2016年第26周(2016年06月27日—2016年07月03日),佛山市共有8个楼盘新增9个预售证,预售商品房总面积为15.85万平方米,其中预售住宅总面积为15.00万平方米。

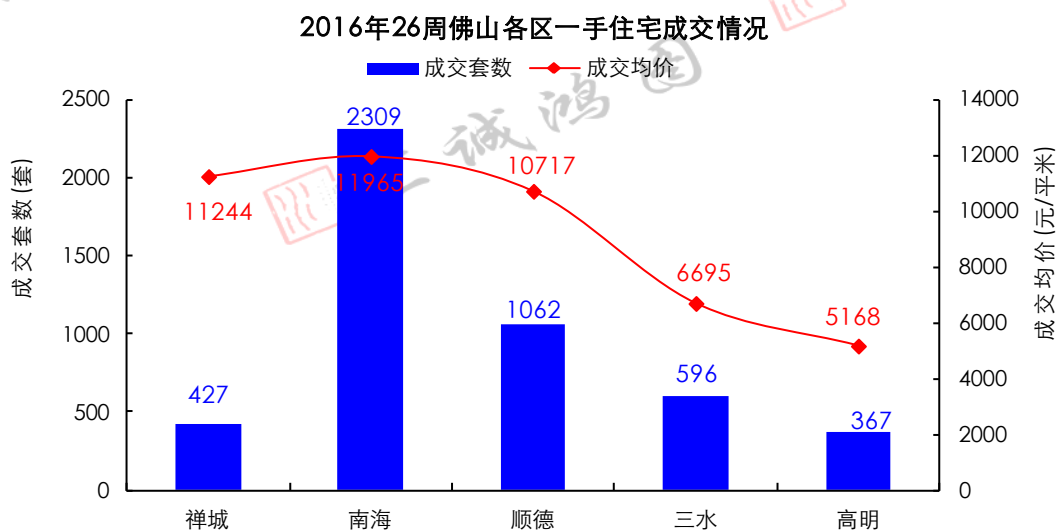
2016年第26周佛山房地产市场新增预售一览表

时间	名称	行政区	地址	用途	批售面积(万平米)	开发商
----	----	-----	----	----	-----------	-----

					住宅	商业	其它	
6月29日	绿岛明珠花园	禅城	禅城区南庄大道中68号	住宅/商铺	1.36	0.06	0.00	佛山市百盛悦房地产开发有限公司
6月29日	富力广场	禅城	禅城区新堤路5号	住宅	2.31	0.00	0.00	佛山富力房地产开发有限公司
6月29日	粤晖富居	禅城	禅城区同济路10号	住宅/商铺	1.18	0.11	0.00	佛山市粤晖房地产开发有限公司
6月29日	粤晖富居	禅城	禅城区同兴路10号	住宅	0.94	0.00	0.00	佛山市粤晖房地产开发有限公司
6月28日	绿地香树花园	南海	南海区里水镇-里水	住宅	3.28	0.00	0.00	佛山嘉逸置业有限公司
6月29日	弘泰利时代花园	顺德	容桂街道办事处容里社区居民委员会新有中路83号	住宅	2.49	0.00	0.00	佛山市顺德弘泰利房地产发展有限公司
6月30日	荟景花园	顺德	容桂街道办事处容里社区居民委员会新展路28号	商铺	0.00	0.68	0.00	佛山城光房地产开发有限公司
6月30日	美的御海东郡花园	顺德	容桂街道办事处高黎社区居民委员会外环路	住宅	2.68	0.00	0.00	佛山市顺德区捷高房产有限公司
7月1日	丽日坚美森林湖	三水	三水区云东海街道云东海大道6号	住宅	0.75	0.00	0.00	佛山市三水丽日坚美房地产有限公司

2、总体成交状况

从上周成交数据来看，佛山一手住宅共成交 4761 套；总成交面积为 50.13 万平米；成交均价为 10468 元/平米；总成交额为 52.47 亿元。



【数据来源：汇诚鸿图数据平台】

2016年第26周各区一手住宅成交情况

各区汇总	成交套数	成交面积(万平米)	成交金额(万元)	成交均价
禅城	427	4.94	55587	11244
南海	2309	24.40	291972	11965
顺德	1062	10.82	115981	10717
三水	596	6.37	42644	6695
高明	367	3.59	18557	5168
全市	4761	50.13	524741	10468

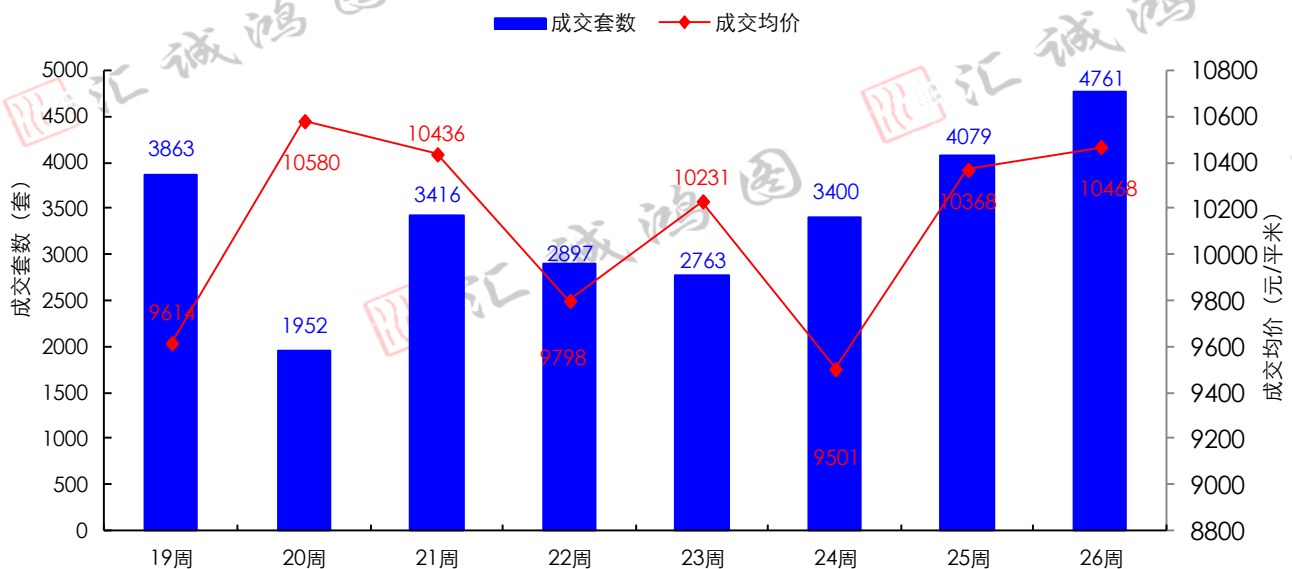
【数据来源：汇诚鸿图数据平台】

从上周各区成交套数环比来看，禅城区环比下降 15.3%，南海区环比增加 28.5%，顺德区环比增加 1.2%，三水区环比增加 31.3%，高明区环比增加 33.5%。

从各区成交面积环比上，禅城区和顺德区成交量环比下跌，为 14.0%和 1.5%，其余三区成交量环比上升，三水区升幅最大，为 33.1%，其次是高明区，环比增加 32.5%，南海区成交量环比增加 26.2%。

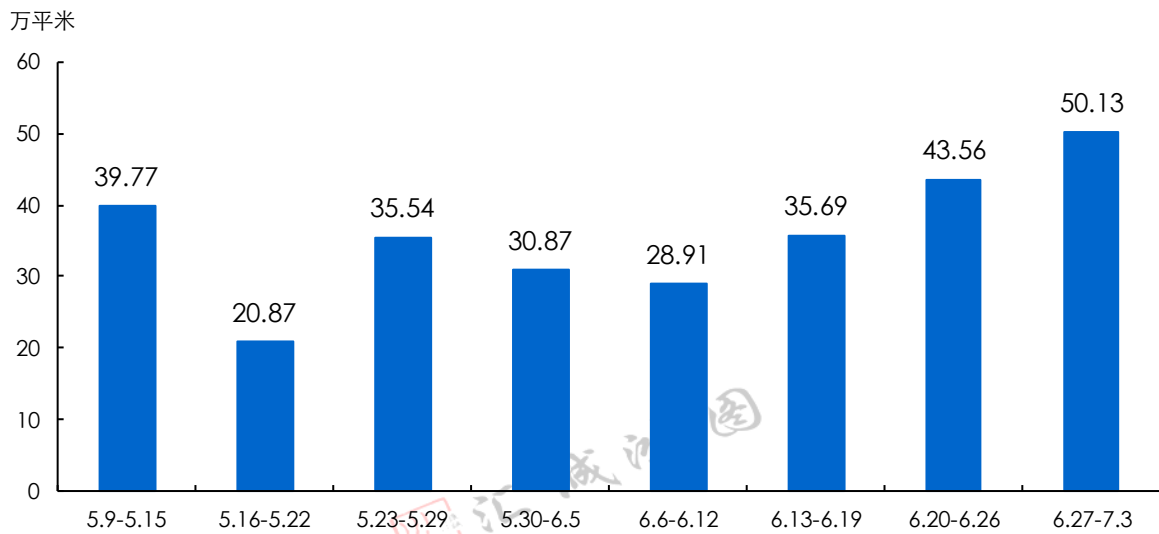
在成交均价上，顺德区和高明区成交均价环比下跌，分别为 9.3%和 5.6%。其余区域成交均价环比都上涨，禅城区涨幅最大，为 8.1%，其次是南海区，环比上涨 6.9%，三水区成交均价环比上涨 4.0%。

2016年第26周佛山市一手住宅成交走势



【数据来源：汇诚鸿图数据平台】

2016年第26周佛山市近期成交面积走势

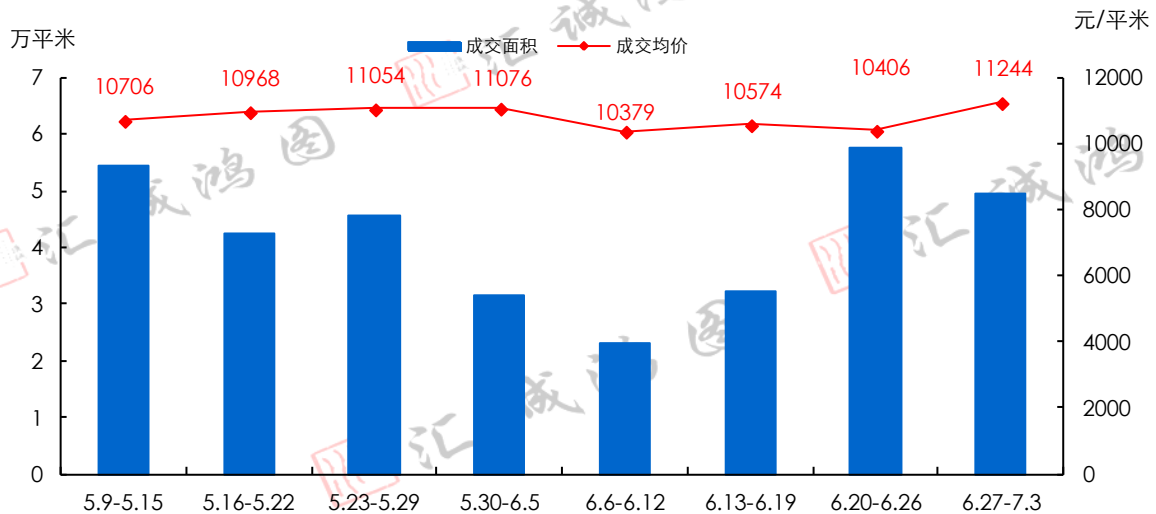


【数据来源：汇诚鸿图数据平台】

3、主要区域成交状况

禅城：

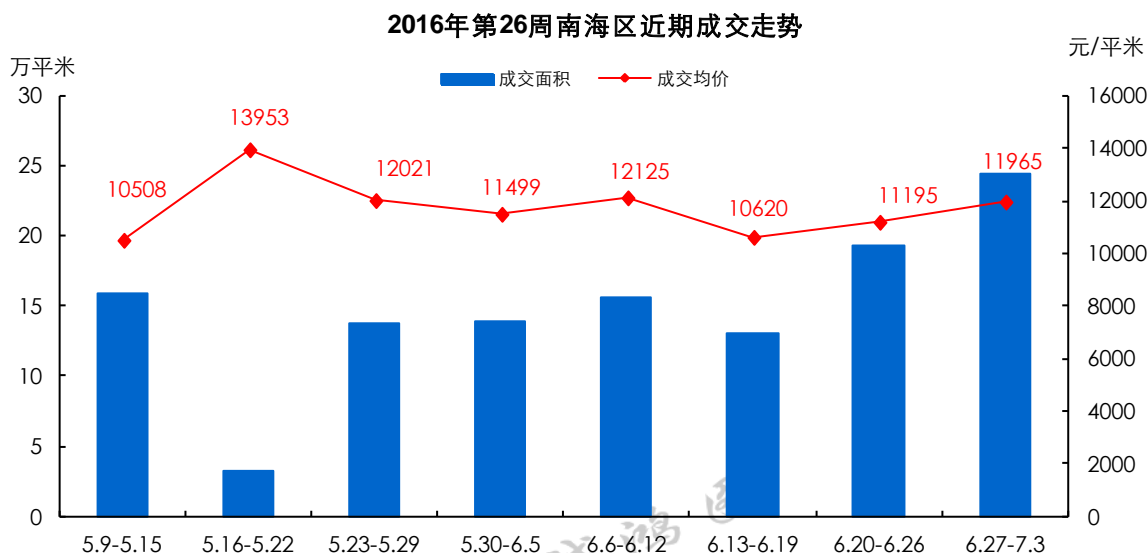
2016年第26周禅城区近期成交走势



【数据来源：汇诚鸿图数据平台】

上周禅城区住宅成交 427 套，较前周减少 77 套；成交面积为 4.94 万平方米，环比减少 14.0%；成交均价为 11244 元/平方米，环比上涨 8.1%。楼盘成交量前三名分别为，珑景花园成交 57 套，均价为 12258 元/平方米；绿地未来商业中心成交 35 套，均价为 8261 元/平方米；普君新城成交 31 套，均价为 14610 元/平方米。

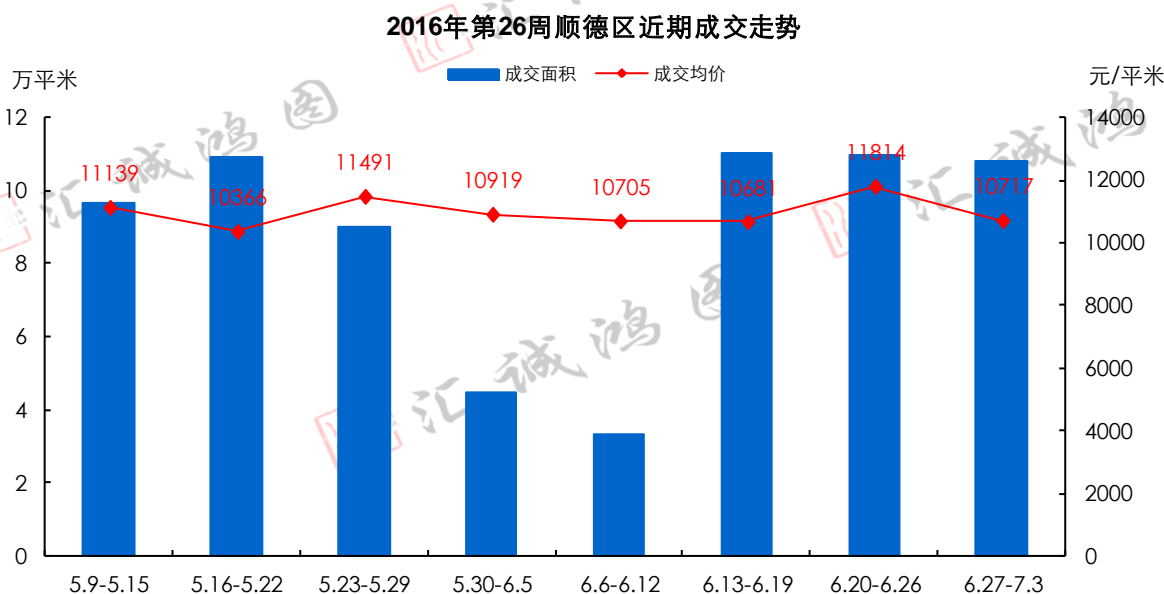
南海：



【数据来源：汇诚鸿图数据平台】

上周南海区住宅成交 2309 套，较前周增加 512 套；成交面积为 24.40 万平方米，环比增加 26.2%；成交均价为 11965 元/平方米，环比增加 6.9%。楼盘成交量前三名分别为，紫山花园成交 236 套，均价为 13007 元/平方米；时代水岸花园成交 218 套，均价为 16173 元/平方米；怡翠尊堤成交 150 套，均价为 14489 元/平方米。

顺德：



【数据来源：汇诚鸿图数据平台】

上周顺德区住宅共成交 1062 套，较前周增加 13 套；成交总面积为 10.82 万平方米，环比减少 1.5%；成交均价为 10717 元/平方米，环比下跌 9.3%。楼盘成交量前三名分别为，金海岸花园成交 92 套，均价 6463 元/平方米；万科水晶花园成交 63 套，均价 16340 元/平方米；勒流碧桂园成交 62 套，均价 8398 元/平方米。

4、成交排名 TOP10 楼盘

上周禅城、南海和顺德三大主要区住宅签约成交量排名 TOP10 的楼盘依次为：紫山花园、时代水岸花园、

怡翠尊堤、中铁建水岸公馆、尚观嘉园、金海岸花园、金域花园、华星华府、君湖天下花园、上林苑。

成交前十强的楼盘成交总量达 1215 套，占全市成交总套数的 25.52%。

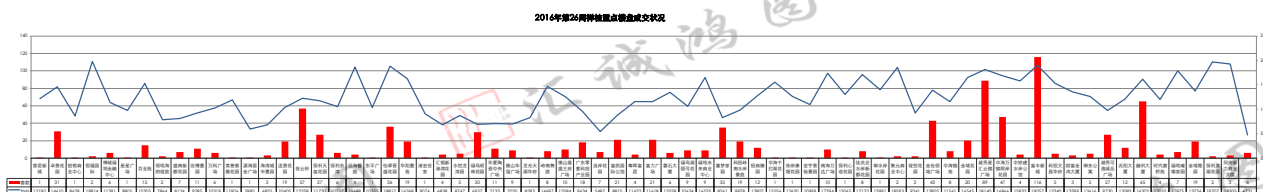
从区域分布来看，上周成交前十强楼盘中南海区有 9 个，共成交 1123 套，占前十强成交量的 92.43%；顺德区有 1 个，共成交 92 套，占前十强成交量的 7.57%。

2016年第26周禅城、南海、顺德住宅成交排名TOP10楼盘一览表

排名	项目名称	区域	签约套数	签约面积	签约均价
1	紫山花园	南海	236	25385	13007
2	时代水岸花园	南海	218	20969	16173
3	怡翠尊堤	南海	150	15855	14489
4	中铁建水岸公馆	南海	116	14304	19057
5	尚观嘉园	南海	98	9857	8136
6	金海岸花园	顺德	92	8379	6463
7	金域花园	南海	89	8064	18140
8	华星华府	南海	78	8511	13121
9	君湖天下花园	南海	69	7354	9149
10	上林苑	南海	69	5927	6894

【数据来源：汇诚鸿图数据平台】

三、禅桂重点在售项目动态播报



【数据来源：汇诚鸿图数据平台】

2016年第26周禅桂主要楼盘动作

项目名称	时间	上周禅桂市场主要楼盘动作汇总
科恒文昌华府	6.28	购两房减 5 万再享 98 折，购三房减 8 万再享 98 折
合景新鸿基珑景	6.27	新推三期洋房，购房可享 3 万抵 12 万优惠

旧城板块

项目	签约套数	均价 (元/平米)	剩余在售	户型面积	促销优惠
岭南天地	1	12190	428	126-167 平米 3-4 房 217-251 平米, 284-747 平米别墅	98*99*99
普君新城	31	14610	221	74-143 平米	98*99-5000 准签
卓景花园	1	8629	11	90 方 3 房	98*99
铂顿商业中心	2	19814	74	47-60 m ² 公寓	98 折
科秦君御华府	0	0	92	首期推出 A/B 两栋单 位,A 栋为 LOFT 公寓, 39-43 m ² 。B 栋为洋房,	团购一万抵五万

				60-99 m ²	
时代云图苑	0	0	687	三居室 85-116 平米 四居室 142-143 平米	95*99*98
明福智富广场	0	0	57	72 m ² 、86 m ² 、87 m ² 、 129 m ² 住宅	98*99 折
玫瑰铂金公馆	0	0	83	20-81 m ² 公寓	—
岭南隽庭	10	12584	557	81-119 方两三房、165 方四房	98*98*99*99
富力广场	6	13528	280	85-145 方	商业贷款: 94*97*90 公积金贷款: 97*90
科恒岭南水岸 豪庭	12	12807	105	64-90 m ²	存 5 千享 3 万
科恒文昌华府	3	13599	186	主推 1 座 60-90 m ² 洋 房	购房可享 91 折优惠
御东公寓	27	9730	200	3-7 层为带返租酒店 式公寓, 8-13 层为个 性化公寓, 14-16 层为 LOFT 公寓, 34-38 m ²	—
越秀可逸诚品 广场	12	12083	92	72-126 平米二至四房	认筹 2 万抵 95 折优惠
兆阳大厦	65	16202	753	40.56-94.71 m ² 公寓	—

城南板块

项目	签约套数	均价 (元/平米)	剩余在售	户型面积	促销优惠
兆阳御花园	0	0	10	90、180-202 m ² 四房	98*98*96
星星华园国际 花园	0	0	119	酒店式公寓 30-60 m ² ; 住宅 127-200 m ² , 二期 商铺 40-500 m ²	—
盛南新都花园	11	9285	210	75-122 m ² 二至四房	95*99*99*99; 一次 性额外 98
凯德·城脉	0	0	3	120-145 平米三、四房 单位	97*97, 部分余货一 口价促销
世博嘉园	6	10319	784	73-345 方	98
华福国际公馆	0	0	4	95-147 m ² m ²	—
万通国际大厦	0	0	180	一居室 24-64 平米 二 居室 50-93 平米	2.5 万抵 10 万
泷景花园	57	12258	257	78-128 m ² 2-3 房, 159-180 m ² 四房、 380-420 m ² 复式	98
佛山雅居乐花 园	0	0	16	130-150 m ²	—
保利天玺花园	6	10527	56	34-54 m ² 公寓、157-176 m ² 住宅	公寓: 2 万抵 8 万 住宅: 98*99 折
佛山雅居乐佰 利郡花园	0	0	30	90 平米三房、205 平米 四房	—
凯德·瀚城	0	0	1	叠墅 261-315 平米, 洋	98*99 折

				房 89 平米	
东江国际商住中心	0	0	99	73-93 平米两房, 121 平米三房	9 折
翠堤明珠花园	0	0	2	四五房 220-234 平米	——
财富金鸿大厦	5	12616	83	70-91 平米二至四房	——
融利大厦	4	12010	258	72.12-124.95 平米住宅	——
绿地璀璨家园	19	13736	66	三居室 89-107 平米 四居室 123-141 平米	——

佛山新城板块

项目	签约套数	均价 (元/平米)	剩余在售	户型面积	促销优惠
星海岸城市花园	0	0	45	137-172 平米中大户型, 80-89 平米小户型	98 折
保利东湾	4	18688	2414	90-300 m ²	98*98*98*99
碧桂园城市花园	0	0	3	余货 120-160 m ² 平层 3-4 房、340-519 m ² 复式别墅	98 折
沿海馨庭	1	10355	72	89~91 m ² 、122~123 m ²	99*99
东平广场	36	18817	190	87-142 m ² 住宅	1 万抵 5 万*98*99, 准时签约再 99
丽湾华府	0	0	8	90-118 m ² 两至三房	98*98
君悦华府	0	0	2	三至四房户型, 83-140 平米	99
怡翠晋盛花园	19	16268	295	91 m ² ~240 m ² 三房、四房	98*98*99*99
滨海御庭全新二期	0	0	201	洋房: 181 平米 4 房 写字楼: 310-324 平米	洋房: 98 折, 写字楼: 10 万抵 30 万
华阳嘉苑	1	9076	10	90-146 m ² 三房	一口价
龙光天湖华府	8	14697	5	89-113 方三房	98*98*99*99
依云国际财富中心	0	0	454	34 m ² 公寓	总价减 2.5 万
富凯国际公馆	4	11622	20	87、108 方三房	98*98*99*99
磐石大厦	9	10634	95	100-330 方写字楼	登记 5 万享 97*98 折
时代花样华庭	0	0	0	84-98 方三房	2 万抵 5 万, 享 97 折优惠
南裕欣府	0	0	43	90-117 方三房	一次性付款享额外 99 折

禅西板块

项目	签约套数	均价 (元/平米)	剩余在售	户型面积	促销优惠
港宏世家	4	6828	118	90 平米两房、72-75	预存 5000 元新浪 E

				m ² 一房、88-130 m ² 三房	金券抵 10000 元
新中源国际商务公寓	0	0	38	48 平米、90 平米、98 平米	97 折
万科城	0	0	0	84、88 m ²	98*99*99*99-5000
汇银新港湾花园	5	8747	173	70-160 m ² 二至四房	96*99*99 折
水悦龙湾园	30	6957	123	77-91 m ² 、129 m ² 、143 m ² 、87-167 m ² 二到五房	98*99
汇博国际广场	0	0	40	46-47 m ² 商住两用公寓	推出北塔 15 套一口价单位
绿岛明珠花园	11	7133	736	90-140 m ² 洋房；237-430 m ² 大平层、复式单位；150-160 m ²	98*96 折
华夏陶瓷中央广场	9	7035	529	写字楼 100-1500 平米 住宅 80-100 平米	写字楼 98 折
安东尼商务大厦	0	0	320	35-1150 m ² 写字楼式公寓	98*99 折
御璟上院	0	0	93	140-144 方四房和 35 方小单位	—
卓远云峰台	0	0	28	77-94 m ²	一次性付款 9.9
百业苑	2	7864	13	70-108 m ² 二至四房	—
金谷国际五金交易中心	0	0	1196	45 平米公寓、30-229 平米商铺	98
领地海纳珑庭	7	8124	161	78、89 m ²	95*98*98*99
智博丽海花园	0	0	89	134-146 m ² ，90 m ² 、92-93 m ²	一次性 97；纯商贷 98*公积金 99
美誉紫薇花园	1	5982	178	69-105 m ² 二三房住宅，公寓 34-70 方	98 折
源海国金广场	3	6825	598	住宅 90 m ² 三房，公寓 140-260 m ² ，写字楼 500-2000 m ² 单位	98*98*99
海湾城市嘉园	19	10405	11	90—154 m ² 三至四房	98*98*99
依云轩	27	11720	254	143、152 m ² 四房	98*98
卓远广场	0	0	82	90 m ² 三房	99*98*98
佛山华强广场	1	8293	383	53-90 m ² 一至四房	预存 5000 元可享 3 万优惠并优选楼层
广东零壹科技产业园	7	5487	44	写字楼 84-132 平米，公寓 44-79 平米	—
涟岸花园	21	8815	305	洋房 87-260 平米，别墅 250-350 平米	—
绿岛湖颐号花园	9	16535	82	143-201 m ² 四房，280 m ² 四五房	143-201 m ² 产品预存 5 万可享 96 折优惠，280 m ² 产品预存 10 万享 96 折优惠

绿地未来商业中心	35	8261	562	90-126 m ² "N+1"房	—
童梦家园	19	9878	341	80 m ² 两房, 111 m ² 、113 m ² 四房	1万抵9折
华南电源创新科技园	0	0	26	1200-2000 m ² 工业厂房	—
同向新力商业大楼	6	4731	288	24.56- 55.66 m ² 商铺、26.63- 34.89 m ² 公寓	—

季华路沿线

项目	签约套数	均价 (元/平米)	剩余在售	户型面积	促销优惠
季华金品尚院	0	0	1	37 m ² 、42 m ² 、56 m ² 、77 m ² 、102 m ² 及109 m ²	95折
东海银湾豪园	0	0	55	二居室 81-89 平米 三居室 78-90 平米 四居室 90-176 平米	98*99折
恒福国际	6	11391	64	32-78 m ² ; 主推 37 m ²	—
禅城绿地金融中心	1	9805	657	三居室 86 平米 四居室 116-141 平米	97*99
天丰花园	0	0	11	70、89、126 平米的两三房	—
星星广场	15	15305	190	89-139 平米三房、167 平米四房	95*96*97*99
万科广场	1	11906	131	87-134 平米	住宅: 95*97*98*99*99 写字楼: 98
佛山雄盛王府广场	18	9634	1721	80、110 m ²	9折, 2万抵5万
粤晖富居	21	11618	591	67-165 m ²	减5万*98*99
招商臻园	1	15556	3	160-173 平米的四房, 228-239 平米的复式	登记享 99 折优惠

桂城板块

项目	签约套数	均价 (元/平米)	剩余在售	户型面积	促销优惠
怡翠世嘉花园	0	0	108	69-88 平米二房、 89-168 平米三房	97折
利海尖东半岛花园	0	0	97	400-420 m ²	—
中海千灯湖花园	1	12650	3	290 m ² 、210 m ² 、136 m ² 、190 m ² 、404 m ²	—
万科金域国际花园	0	0	100	87 m ² 、88 m ² 三房及 113 m ² 四房,	减2—5万
创鸿广场	0	0	427	132-215 m ²	95*99*99折
依岸康堤花园	1	10999	142	89 方三房	—

丽日世纪·金鼎	0	0	87	37-49 平米公寓	一口价
天安南海数码新城	0	0	502	六期 120-360 m ² 写字楼	——
宏宇景裕豪园	10	17394	379	90、116 三房和 128 m ² 四房	2 万享 98 折
华南国际金融中心	0	0	792	45-316 m ² 公寓	98 折
天晨商业大厦	0	0	74	70-100 m ² 写字楼	97 折
南海万达广场	1	13065	453	85-90 m ² 三房, 130 m ² 、143 m ² 四房, 东塔 80-1800 m ² 写字楼	住宅: 按揭 97 折, 一次性 93 折; 七日内准时签约享准签 99 折 商业: 三万抵八万
灯湖华府	3	15707	16	68-76 m ² 两房、90-91 m ² 三房	1 万抵 10 万
创越时代文化创意园	0	0	341	87-148 m ² 、40-146 m ² 、32-267 m ²	95*98*99
保利心语花园	8	17122	2	66-120 m ² 三房	98 折*98 折*98 折*99 折*99 折
佳兆业水岸新都花园	1	13991	70	90 m ²	减 2 万*99*99
御水岸花园	2	18593	18	90-145 m ²	99*98*99
联达大厦	0	0	229	230-330 平米写字楼	预存 10 万抵 98 折
聚元商业中心	2	9241	119	42、54 方公寓	一次性 96*98*98 按揭 96*98*99
嘉邦国金中心	0	0	203	2 座写字楼 130 m ² 、260-272 m ² 、330 m ²	全线 88 折, 1 万抵 10 万
珑悦花园	43	13905	196	77、89、117、143 平米的二~四房	95*99
金色领域广场	8	11561	728	31、39、48、63 m ² 精装公寓以及 93、125 m ² 的 LOFT 毛坯产品	2 万抵 6 万, 折扣 97*99, 准时签约减 5000 元
国际创智园二区	0	0	274	380-500 平米写字楼	98*99
中盛大厦	0	0	88	50-120 平米写字楼	——
丽雅嘉园	0	0	322	公寓 30-50 平米, 洋房 90-140 平米	96 折
三山科创中心	0	0	450	75-480 m ² 写字楼	——
中海寰宇天下花园	0	0	3	89-168 m ²	——
中海锦苑	20	16545	235	90-143 平方米三四房	98*99
金城花园	89	18140	28	90 m ² 的三房和 120 m ² 的四房	1 万享 97*98 折
越秀星汇云锦广场	47	16866	487	41—43 m ² 单间 50—59 m ² 一房一厅	2 万抵 5 万*99 折

				91㎡二房两厅公寓	
方舟建筑产业中心	0	0	208	100-300㎡产业写字楼	2万抵5万、额外98折、2万元装修礼包、8000元物管费以及6000元车位使用费
中海万锦熙岸花园	4	15832	22	89、109㎡三房, 130㎡四房	一次性96折、按揭97折、公积金98折
富罗恩斯广场	0	0	227	38-65㎡LOFT公寓	—
中铁建水岸公馆	116	19057	249	90㎡三房	2万抵8万+99*99*99*99折
富丰新城	5	15340	533	89-144㎡	2万抵96折
新凯广场	0	0	458	45-55㎡公寓	预存2万享5万
时代廊桥苑	7	17875	84	85、95、98㎡三房, 115㎡四房	预存2万抵3万, 再享98折优惠
依云置地中心	0	0	541	推出3座写字楼	—
金域雅园	2	19707	25	192、221、352、370㎡洋房, 251㎡别墅	—
保利滨湖花园	3	19305	138	71、92、99、106、107、128、144㎡	0.98*0.98*0.98*0.98*0.99折

【数据来源: 汇诚鸿图数据平台, 签约数据存在一定滞后性, 谨供参考之用】



长信公馆开盘快讯

项目名称	长信公馆
发展商	佛山市长信宏展房地产有限公司
代理商	汇诚鸿图
项目位置	佛山市南海区里水镇里广路170号
类型/规模	占地: 1万平方米, 建面: 4.5万平方米
推售套数/户型	4座楼层高为17层, 2梯4 (89㎡3室2卫) 共60套。 本次推4座01、02、03、04单位89㎡共60套; 售: 4座01、02、03、04单位89㎡ (3室2厅2卫1厨) 60套, 共60套。
开盘时间	2016年7月2日周六早上10点
开卖方式	集中摇号开卖
开盘地点	长信公馆销售中心
均价及成交情况	4座价格区间13000-15000元/方, 当天售完60套。
整体消化率	100%
到场客户数量	约150批
客户构成	主要以佛山客户为主

折扣构成	冻结认筹2万抵6万，权证登记99折*开盘折扣98折*准时签约99折=96折
收钱方式	开盘当日交2万订金，7日内签约，首期交30%

风度广场1座开盘快讯

项目名称	风度花园
发展商	佛山市钜隆房产有限公司
代理商	经纬
项目位置	乐从镇乐从社区居民委员会映翠北路2号
类型/规模	占地74245㎡，总建筑面积322239㎡
推售套数	1座01、02、03、04、05、06户型（25层高）
推售户型	1座： 2梯6户 1座02/03（南向）单位建面95方，套内78方，2+1房2厅2卫，48套； 1座01/04（南向）单位建面100方，套内82方，2+1房2厅2卫，48套； 1座05/06（北向）单位建面82方，套内67方，2+1房2厅1卫，48套； 共144套；去化84套。
开盘时间	2016年7月2日上午9:00
开卖方式	集中推售
均价 (折后价)	8200~9100元/㎡(毛坯) 整体均价：8500元/㎡
优惠活动	98*98*99
销售率	开盘当天截止18:00共成交84套，约58%，主要卖出02、03南向户型
到场客户数量	当天客户到场140批，乐从本地客户为主，占70%左右
备注	开卖前一天晚上关系户内部认购了9套

一周报广

上周全市见报楼盘3个，硬广投放3则，环比减少7则。主要投放佛山日报2则，南方都市报1则；版面中，整版有0则，半版有3则。

2016年第26周楼盘广告一览表

区域	项目名称	投放日期	投放报纸	版面	主题
禅城	领地·海纳龙庭	6月30日	南方都市报	半版	墅级享受 阔景园林
南海	奥园冠军城	6月30日	佛山日报	半版	盘踞狮山之心
顺德	深业城云玺	6月30日	佛山日报	半版	双地铁交汇畅达广佛

【统计范围：佛山日报、广州日报、南方都市报、珠江商报、珠江时报】

汇诚鸿图 汇诚鸿图 汇诚鸿图
汇诚鸿图 汇诚鸿图 汇诚鸿图
汇诚鸿图 汇诚鸿图 汇诚鸿图

汇诚鸿图 汇诚鸿图 汇诚鸿图
汇诚鸿图 汇诚鸿图 汇诚鸿图
汇诚鸿图 汇诚鸿图 汇诚鸿图