

# 佛山市第十周市场分析

2016.2.29-2016.3.6



# 金融政策利好再现 佛山市场供求回暖

- 一、两会专题
- 二、宏观市场
- 三、房企动态
- 四、土地市场监测
- 五、本周市场概况
- 六、营销亮点荟萃



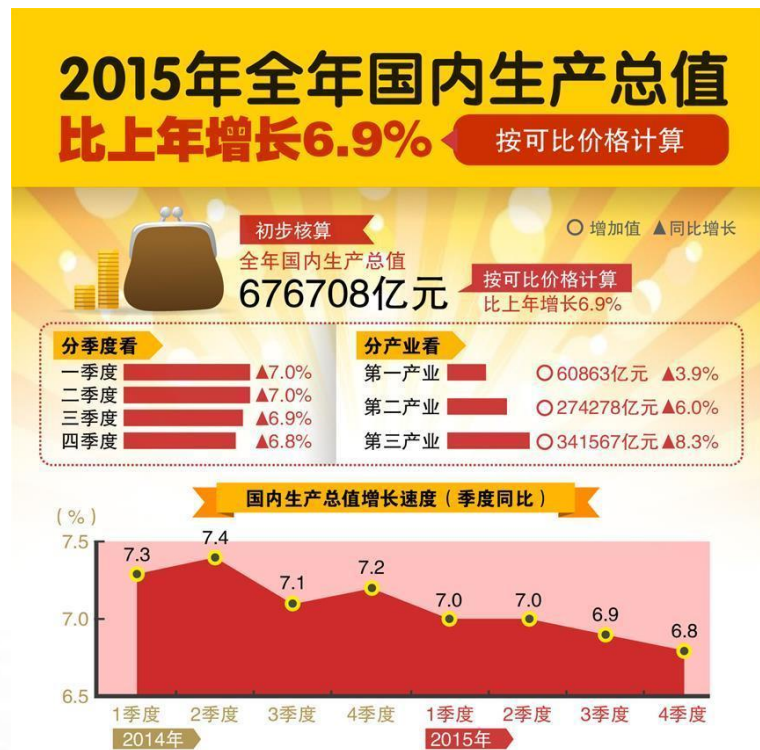
# 佛山市场 | 两会专题

## 政府工作报告：2015年经济情况

### 2015年GDP增长6.9%

过去一年，我国发展面临多重困难和严峻挑战。经济社会发展稳中有进、稳中有好，完成了全年主要目标任务。国内生产总值达67.7万亿元，增长6.9%，在世界主要经济体中位居前列；同时经济结构调整有了好的进展，尤其是服务业、消费领域，就总体经济说占了较大比重。居民消费价格涨幅保持较低水平。城镇新增就业1312万人，超过全年预期目标。

**解读：GDP增速25年来首次破“7”，但仍达到了7%左右的预期增长目标。但外贸和内需形势都比较严峻，中国经济下行压力仍然存在。**



资料来源：国家统计局

新华社发（大巢制图）

# 佛山市场 | 两会专题

## □ 2016全国两会：房地产热点

①完善住房保障体系，今年棚户区住房改造600万套，棚改实行**货币化安置**

**解读：减少政府减少安置房的压力，同时货币化安置下拆迁拆出的需求，可以到市场上购房，实现去库存的目的。**

②完善住房消费政策，因城施策化解房地产库存

**解读：完善住房消费政策意味着未来或将有更多的新政出台，同时“因城施策”则意味着，不会出现全国一刀切的政策，对限购城市和非限购城市实行不同政策措施。市场过冷，或将放松限购；市场过热，也可能加大遏制力度。**

③减税降费，营改增全面覆盖房地产

**解读：2016年将全面推开“营改增”改革，将房地产行业纳入试点范围，企业税负进一步下降。此外企业购置不动产（非住宅）将纳入增值税抵扣范围，鼓励企业进行不动产投资。**

④提高M2增长速度，扩大财政赤字

⑤合理确定增值税中央和地方分配比，改变土地财政模式

# 佛山市场 | 两会专题

## □ 政府工作报告：2016年要重点工作

| 政府工作报告对比  |                   |                 |
|-----------|-------------------|-----------------|
| 项目        | 2015年目标           | 2016年目标         |
| GDP增速     | 7%左右              | 6.5%—7%         |
| M2增速      | 12%               | 13%左右           |
| 通胀目标      | 3%左右              | 3%左右            |
| 进出口总额增长目标 | 6%                | 回稳向好            |
| 城镇失业率目标   | 不高于4.5%           | 4.5%以内          |
| 就业        | 创造1000万个城市就业岗位    | 1000万人以上        |
| 国防支出      | 增10.1%，至8900亿元    | ——              |
| 全国预算赤字目标  | 1.62万亿元，约占GDP2.3% | 2.18万亿元，约占GDP3% |
| 全国预算支出目标  | 17.15万亿元，增长10.6%  | ——              |
| 全国预算收入目标  | 15.4万亿元，增长7.3%    | ——              |
| 社会消费品零售总额 | 增加13%             | ——              |
| 固定资产投资    | 增长15%             | ——              |
| 中央基建投资    | 4776亿元            | 5000亿元          |
| 铁路投资      | 8000亿以上           | 8000亿元以上        |
| 公路投资      | ——                | 1.65万亿元         |
| 水利工程投资    | 8000亿             | 再开工20项重大水利工程    |
| 基本养老金标准   | 提高10%             | 继续提高            |
| 单位GDP能耗   | 降低逾3.1%           | 下降3.4%以上        |
| 粮食总产量     | 5.5亿吨以上           | ——              |

解读：

2016年GDP增长目标下调至6.5%-7%，预计今年政策和经济弹性可能略大于过去两年。房地产去库存、制造业去产能的结构性压力仍在继续，年度下行成定局。

财政赤字率上调至3%；M2目标上调至13%。2016年政策基调为“积极的财政政策要加大力度，稳健的货币政策要灵活适度”。但为防止2009年4万亿对经济的过渡冲击，2016年央行大幅宽松可能性较小，扩大赤字规模和基建投资成为必然。

CPI目标维持3%。信贷扩张将带动经济企稳，但随着短期政策效果的消退，全年经济仍有下行压力，通胀压力可以控制，持续降息的可能性较小。

# 佛山市场 | 宏观市场

## □ 央行：3月1日下调存款准备金率0.5%

中国人民银行2月29日宣布，自2016年3月1日起，普遍下调金融机构人民币存款准备金率0.5个百分点，以保持金融体系流动性合理充裕，引导货币信贷平稳适度增长，为供给侧结构性改革营造适宜的货币金融环境。这也是**央行自2015年2月起第六次降准**。

回顾2015年，央行已连续降息5次、降准5次，本次降准后，存款准备金率由去年年初的20%降至16.5%。**降准会形成释放流动性的预期，楼市、股市将会流进资金，形成利好。**

截至2016年1月末，个人购房按揭贷款余额14.18万亿元。根据国有四大行的银行披露的房贷余额占总贷款余额17%估算，此次降准可以释放5871亿元资金进入个人房贷市场。

**点评：降准对存贷利率没有直接影响，但是降准之后银行上缴的准备金减少了，可以利用的资金增加，等于资金面变宽松。**

# 佛山市场 | 宏观市场

## □ 广东住房公积金缴存上限降低至12%

3月1日广东省政府发布了2016年—2018年供给侧结构性改革一系列方案，其中包括将降低住房公积金缴存比例，缴存上限从20%降至12%，缴存基数上限从月平均工资的5倍降低到3倍。引导企业根据自身生产经营状况在5%—12%自行确定合适的住房公积金缴存比例，对缴存住房公积金确有困难的企业，可经单位职工代表大会或工会讨论通过后，申请降低缴存比例至5%以下或者缓缴住房公积金。

**点评：降低公积金缴存上限无疑是降低了企业的经营成本，但对于攒公积金还房贷的工薪阶层而言，公积金缴存减少了，无疑是增加了购房者购房和还贷的压力。**

# 佛山市场 | 房企动态

## □ 瑞安地产18亿出售佛山项目碧桂园接盘，中国新天地上市暂停

消息称，瑞安房地产将以18亿元的价格把佛山岭南天地4号地块卖予碧桂园，但还没有正式签约。在持续出售优质商业资产后，瑞安搭建的专门用于管理商业资产的中国新天地平台上市计划，或不再有时间表。

此前，碧桂园就以3.88亿元收购了罗康瑞旗下另一公司瑞安建业位于贵州遵义的一个商住项目。2015年7月，瑞安房地产以66亿86万人民币的价格，将其在上海黄浦区高档商业区的企业天地1期、2期两栋写字楼出售给领汇，引发业界关注。此后12月，瑞安房地产又以57亿把企业天地3期卖给李锦记。

而瑞安原本把中国新天地独立出来就是为了分拆上市，目前把这个平台上的优质资产陆续出售，预计搁置了上市计划。但针对瑞安此前遇到的资产重，回报慢等问题，出售资产加速变现，提升公司周转能力，从运营角度而言也无可厚非。



# 佛山市场 | 土地市场监测

□ 土地供应：上周顺德新增2宗商住地块，高明新增1宗商住地块

| 挂出日期 | 区域 | 地块编号               | 地块位置                          | 用地面积 (m <sup>2</sup> ) | 容积率  | 地块性质 | 出让底价 (万元) | 楼面地价 (元/m <sup>2</sup> ) | 出让时间 |
|------|----|--------------------|-------------------------------|------------------------|------|------|-----------|--------------------------|------|
| 2-29 | 顺德 | TD2016 (SD) WG0009 | 佛山市顺德区乐从镇天虹路南侧、永盛路以西地块        | 120679                 | 3.99 | 商住   | 216543    | 4497                     | 3-30 |
| 3-1  | 顺德 | TD2016 (SD) WG0010 | 佛山市顺德区容桂容里居委会建丰路以西、昌明西路以东地块   | 112008                 | 3.0  | 商住   | 56157     | 1671                     | 3-31 |
| 3-4  | 高明 | TD2016 (GM) WG0008 | 佛山市高明区更合镇（更楼）更合大道南侧大幕村委会金谷朗片区 | 133150.08              | 1.2  | 商住   | 8390      | 525                      | 4-4  |

# 佛山市场 | 土地市场监测

## TD2016 (SD) WG0009

2月29日，顺德区公共资源交易中心发布一宗土地挂牌出让公告，宗地位于顺德区乐从镇天虹路南侧、永盛路以西地块，属于佛山新城东片区，占地面积120678.76 m<sup>2</sup>，起拍总价216543万元，起拍楼面价4497.2元/ m<sup>2</sup>。

地块由A、B、C三宗地块组成，其中A区19388.37 m<sup>2</sup>；B区59495.89 m<sup>2</sup>；C区41794.50 m<sup>2</sup>。项目总计容建筑面积不高于481206.16 m<sup>2</sup>，且高于120678.76 m<sup>2</sup>，其中商业服务业设施计算容积率建筑面积不高于77203.18 m<sup>2</sup>。



# 佛山市场 | 土地市场监测

## □ 土地成交：南海成交1宗小型商业地块

| 区域 | 地块编号                 | 地块位置                       | 用地面积<br>(m <sup>2</sup> ) | 容积率 | 地块性质 | 出让底价<br>(万元) | 成交金额<br>(万元) | 成交楼面地<br>价<br>(元/m <sup>2</sup> ) | 竞得人                       | 成交<br>时间 |
|----|----------------------|----------------------------|---------------------------|-----|------|--------------|--------------|-----------------------------------|---------------------------|----------|
| 南海 | TD2016(NH)<br>WG0006 | 佛山市南海区狮山<br>镇博爱中路61号<br>地段 | 1930                      | 3.0 | 商业   | 490          | 1350         | 2332                              | 佛山市南海阳光<br>在线商业广场有<br>限公司 | 3-4      |

# 佛山市场 | 土地市场监测

## □ 土地出让预告：本周顺德1宗商住地块出让

| 挂出日期 | 区域 | 地块编号               | 地块位置                      | 用地面积(m <sup>2</sup> ) | 容积率 | 地块性质 | 出让底价(万元) | 楼面地价(元/m <sup>2</sup> ) | 出让时间 |
|------|----|--------------------|---------------------------|-----------------------|-----|------|----------|-------------------------|------|
| 2-5  | 顺德 | TD2016 (SD) WG0002 | 佛山市顺德区伦教大成围新成路以西、南苑西路以南地块 | 74605                 | 2.9 | 商住   | 31595    | 1430                    | 3-7  |

# 佛山市场 | 市场供应情况

## □ 新增住宅供应18.6万 m<sup>2</sup>

2016年第10周，佛山有1458套住宅供应，除禅城区外均有住宅供应，其中南海区住宅供应量最多，占到全市住宅供应的52%，三水和高明的别墅供应也接近4万 m<sup>2</sup>。

| 区域 | 板块  | 项目名称      | 楼栋        | 新增预售套数 (套) |    |     |    | 新增预售面积 (m <sup>2</sup> ) |    |     |         |
|----|-----|-----------|-----------|------------|----|-----|----|--------------------------|----|-----|---------|
|    |     |           |           | 住宅         | 公寓 | 写字楼 | 商铺 | 住宅                       | 公寓 | 写字楼 | 商铺      |
| 南海 | 丹灶  | 云山峰境花园    | 尚景峰18、19座 | 188        |    |     | 10 | 18050.72                 |    |     | 1363.8  |
|    |     | 云山峰境花园    | 尚景峰16、17座 | 188        |    |     | 12 | 17626.76                 |    |     | 2337.52 |
|    |     | 云山峰境花园    | 尚景峰22座    | 51         |    |     |    | 4693.7                   |    |     |         |
|    | 狮山  | 海逸锦绣誉峰苑   | 1栋        | 101        |    |     | 10 | 9176.35                  |    |     | 612.93  |
|    |     | 依云华府      | 18、19座    | 124        |    |     |    | 15494.05                 |    |     |         |
|    |     | 依云曦城花苑    | 54、55、56座 | 36         |    |     |    | 4698.36                  |    |     |         |
|    |     | 松晖名苑      | 2栋        | 116        |    |     | 14 | 13715.45                 |    |     | 690.51  |
|    |     | 松晖名苑      | 3栋        | 116        |    |     | 20 | 13154.11                 |    |     | 1019.6  |
| 顺德 | 陈村  | 景盛佳园      | 7栋        | 152        |    |     | 12 | 15376.48                 |    |     | 771.05  |
|    | 大良  | 畔海御峰花园B区  | 5幢        | 93         |    |     |    | 15275.71                 |    |     |         |
| 三水 | 云东海 | 万景豪园      | 9、10座     | 180        |    |     | 10 | 21336.3                  |    |     | 660.57  |
|    | 西南  | 御江南国际社区   | 十八区       | 76         |    |     |    | 16642.97                 |    |     |         |
| 高明 | 杨和  | 美的鹭湖森林度假城 | 茗香水韵别墅    | 37         |    |     |    | 20681.54                 |    |     |         |
| 合计 |     |           |           | 1458       |    |     | 88 | 185922.5                 |    |     | 7455.98 |

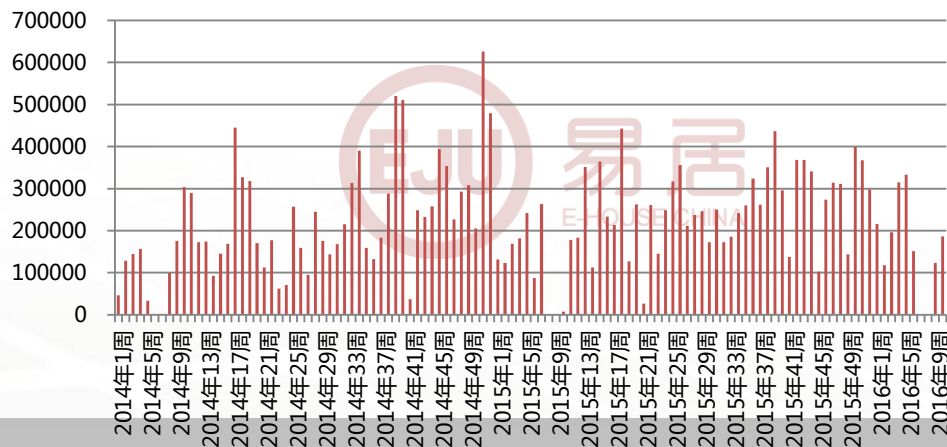
# 佛山市场 | 市场供求概况

## 住宅供求周度走势：供应大幅回升 成交量价齐升

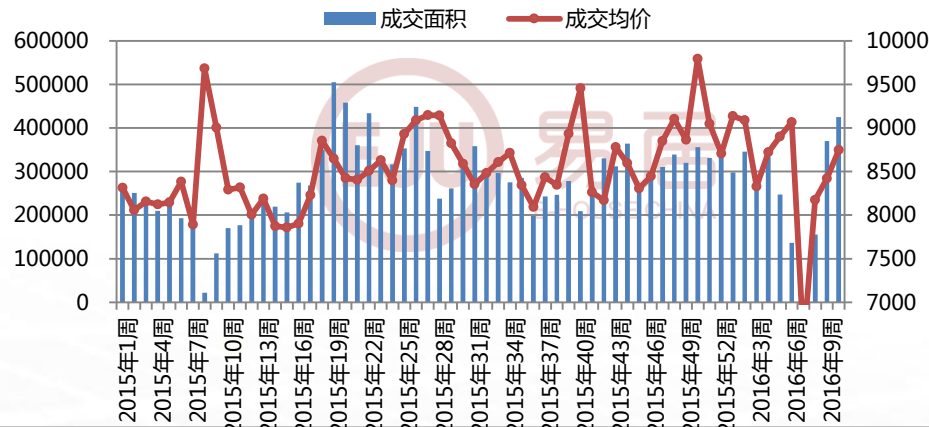
2016年第10周，佛山有19万 $m^2$ 的住宅供应，环比上升51%，其中南海区住宅供应较为突出，占全市新增住宅供应的52%。

成交市场方面，第10周成交全市成交3826套，成交面积为42万 $m^2$ ，环比上升15%，成交均价8746元/ $m^2$ ，环比微涨4%。上周五区除顺德高明外，其余三区成交量均有不同程度上升，南海区成交量最大，占全市的40%。

佛山商品住宅周度新增预售面积走势



佛山商品住宅周度成交走势



# 佛山市场 | 标杆项目周度销售情况

## □ 禅城区标杆项目：普君新城92套连续三周蝉联禅城区销冠

禅城区第10周成交819套，8.3万 $m^2$ ，环比大幅上涨45%，区域均价为9838元/ $m^2$ ，环比上涨15%。禅城均价大涨主要由于普君新城成交的猛增带动。而禅城库存的逐步减少，给中心区高价项目带来新机会，多个慢销项目成交走高。

禅城区标杆项目周度销售情况

| 区域  | 项目名称    | 签约套数 (套) | 签约均价 (元/ $m^2$ ) | 近期营销/优惠活动                        |
|-----|---------|----------|------------------|----------------------------------|
| 祖庙  | 普君新城    | 92       | 11608            | —                                |
| 季华路 | 星星凯旋国际  | 51       | 12893            | 3月4日在售大户型推出折扣购房优惠                |
| 城南  | 滨海御庭    | 44       | 7911             | 3月5日主打8座90 $m^2$ 三房产品2万抵98折优惠    |
| 南庄  | 万科城     | 43       | 7172             | 3月6日在售六期刚需三房                     |
| 城南  | 时代年华    | 41       | 10384            | 3月26日时代地产50km徒步任性开走              |
| 祖庙  | 越秀可逸新势力 | 38       | 10931            | 2月28日8座新品全新开盘                    |
| 祖庙  | 越秀岭南隽庭  | 36       | 12804            | 1月28日新春推出部分一口价单位                 |
| 城南  | 盛南新都花园  | 35       | 8393             | 2月18日开工大吉好礼竞拍                    |
| 季华路 | 非凡领域    | 33       | 9966             | —                                |
| 南庄  | 港宏世家    | 32       | 6217             | 2月16日主打78-90 $m^2$ 产品现存5000享1万优惠 |
| 南庄  | 水悦龙湾园   | 31       | 6401             | 2月7日推出15套特价房                     |
| 禅西  | 绿岛明珠花园  | 27       | 8861             | —                                |

# 佛山市场 | 标杆项目周度销售情况

## 南海区标杆项目：保利西雅图112套成南海区销冠

南海区第10周成交1586套，17万<sup>m</sup>²，环比增涨22%，均价微涨为10057元/<sup>m</sup>²。保利西雅图和碧桂园华府迎来集中签约，成交量放大；市场利好叠加下广佛走廊成交走高余货减少，致使均价进一步走高。

南海区标杆项目周度销售情况

| 区域 | 项目名称    | 签约套数 (套) | 签约均价 (元/ <sup>m</sup> ²) | 近期营销/优惠活动                       |
|----|---------|----------|--------------------------|---------------------------------|
| 桂城 | 保利西雅图   | 112      | 14253                    | 2月27日推售18栋楼王三至五房产品              |
|    | 富丰君御    | 24       | 13167                    | 3月3日现阶段购买可享受2万抵97折优惠            |
|    | 金地珑悦    | 23       | 12937                    | 2月27日周末地铁口免费楼巴接送看楼              |
|    | 中建灯湖领秀  | 22       | 13801                    | 3月5日加推2座1栋90 <sup>m</sup> ²三房产品 |
| 里水 | 中海金沙里   | 66       | 17743                    | 2月27日加推2座洋房新品                   |
|    | 金名都     | 48       | 19135                    | 2月20-22日元宵大礼包 送高达9万家私           |
|    | 绿地香树花城  | 23       | 10264                    | 预计3月加推22或23栋洋房新品                |
| 大沥 | 大沥碧桂园华府 | 90       | 9253                     | 2月27日推售11-13、16、18栋住宅           |
|    | 金地悦荔    | 42       | 14357                    | 3月3日全新6座启动认筹5000享额外98折          |
|    | 国华新都    | 34       | 8283                     | 2月27-28日《美人鱼》主题亲子活动             |
|    | 雅居乐御景豪庭 | 32       | 9550                     | 3月5日“蟠桃盛宴，大声归来”巡游抽奖活动           |
|    | 怡翠尊堤    | 26       | 12778                    | 2月26日推售3、4座洋房新品                 |
| 罗村 | 依云华府    | 39       | 8097                     | 3月5-6日三八女神节暖场活动                 |
|    | 长信银湾    | 36       | 6995                     | 3月6日美妆达人与你读过快乐女人节               |
| 狮山 | 上林苑     | 39       | 6180                     | 2月29日新春感恩钜惠推出十套一口价单位            |
|    | 恒大御景    | 24       | 8180                     | 3月5日开盘推售7座洋房新品                  |
| 丹灶 | 云山峰境    | 37       | 5065                     | ——                              |



# 佛山市场 | 标杆项目周度销售情况

## □ 顺德区标杆项目：荔园星醍54套蝉联顺德区销冠

顺德区第10周成交837套，10.9万<sup>m</sup>²，环比下降3%，均价7746元/<sup>m</sup>²，环比下降15%；区域热销项目基本集中在顺德广佛板块北滘，陈村，其余镇街热销项目基本为品牌开发商的镇街标杆项目，广佛走廊的价格走高的趋势下，镇街分化更趋明显。

顺德区镇街标杆项目周度销售情况

| 区域            | 项目名称    | 签约套数 (套) | 签约均价 (元/ <sup>m</sup> ²) | 近期营销/优惠活动            |
|---------------|---------|----------|--------------------------|----------------------|
| 佛山新城<br>(建面价) | 万科水晶城   | 52       | 10850                    | ——                   |
|               | 怡翠晋盛    | 47       | 11054                    | 2015年12月28日推出一口价单位   |
| 北滘            | 美的君兰江山  | 30       | 9780                     | 2月19日新春购房季团购折上折优惠    |
|               | 尚悦名都花园  | 23       | 8987                     | ——                   |
|               | 深业城     | 22       | 9114                     | 3月5日总经理接待日感恩回馈       |
| 陈村            | 荔园星醍    | 54       | 11398                    | 预计四月推新               |
|               | 星英半岛    | 41       | 11668                    | 3月3日主打三四房 均价8字头      |
|               | 太平洋国际花园 | 32       | 10767                    | 2月7日新春送豪礼任性送         |
|               | 荔园新天地   | 26       | 10185                    | 3月6日“最美女人节”的主题活动     |
| 均安            | 柏涛湾豪园   | 17       | 5104                     | ——                   |
| 伦教            | 保利中央公园  | 31       | 8551                     | ——                   |
| 乐从            | 星际半岛花园  | 19       | 9505                     | 2月29日高层洋房5字头，联排别墅1万起 |
| 龙江            | 龙江碧桂园华府 | 24       | 8438                     | 3月8日38节特惠活动暨VIP客户答谢会 |
| 大良            | 顺德绿地中心  | 21       | 16545                    | 2月27日绿地中心风车总动员       |
| 容桂            | 城光荟景    | 19       | 8671                     | 2月26日开年优惠最后倒数9折起     |
| 杏坛            | 金海岸花园   | 31       | 6767                     | ——                   |

# 佛山市场 | 重点楼盘开盘情况

| 区域   | 项目名称   | 开盘时间 | 推出楼栋        | 推出套数（套） | 面积（m <sup>2</sup> ）/户型     | 价格（元/m <sup>2</sup> ） | 成交率 |
|------|--------|------|-------------|---------|----------------------------|-----------------------|-----|
| 南海大沥 | 保利中央公馆 | 3月4日 | 24栋2梯       | 153     | 74-117 m <sup>2</sup> 二至四房 | 12200                 | 52% |
| 南海大沥 | 时代水岸   | 3月5日 | 9、12座       | 约350    | 80-113 m <sup>2</sup> 三四房  | 17000（带装修）            | 60% |
| 南海大沥 | 伟业华誉豪庭 | 3月5日 | 3、10栋（自然加推） | 100     | 84-130 m <sup>2</sup>      | 8700                  | 24% |
| 南海狮山 | 恒大御景   | 3月5日 | 7座南向2梯      | 62      | 90、120 m <sup>2</sup> 三四房  | 8300（带装修）             | 56% |
| 南海狮山 | 奥园冠军城  | 3月6日 | 3号楼         | 190     | 85-128 m <sup>2</sup> 三房   | 7200-8800             | 50% |

# 佛山市场 | 报广投放

## □ 楼盘报纸广告投放：上周有4个项目进行报广投放

上周有4个项目进行报广投放，位于南海区的恒大·翡翠华庭，3月4日开放示范单位，顺德区中国·慧聪家电城3.18中国家电采购节、慧聪家电交易会开幕，美的翰城3月5日开始收筹，打1/4广州价来吸引目光，保利中央公园则宣传“心保利 悦万家”保利置业2016年度品牌发布会及二期示范区开放。

|         | 区域  | 项目名称     | 投放时间 | 广告主题  |
|---------|-----|----------|------|---|
| 开放板房    | 南海区 | 恒大·翡翠华庭  | 3月4日 | 恒大·翡翠华庭 城央中心 奢装豪邸 即将荣誉开盘 3月5日示范单位闪耀绽放           |
| 活动      | 顺德区 | 中国·慧聪家电城 | 3月2日 | 3.18中国·慧聪家电城暨中国家电采购节、慧聪家电交易会开幕                  |
| 价格      | 顺德区 | 美的翰城     | 3月4日 | 中央楼王 满目皆园 全新85-145㎡双园楼王 3月5日全城抢筹 1/4广州价 广佛同城生活圈 |
| 品牌、开放板房 | 顺德区 | 保利中央公园   | 3月4日 | 心保利 悦万家 保利置业2016年度品牌发布会、侏罗纪公园 震撼开启 全新二期盛大开放     |

# 佛山市场 | 报广投放

## 报广欣赏

顺德·北滘

**3.18 中国·慧聪家电城 开幕**

暨中国家电采购节、慧聪家电交易会

诚信商家 支付担保 先行赔付

用互联网，让家电批发更诚信！  
Using the Internet makes B2B Sales of Household Appliances More Honest!

HCJDC.COM

中国·慧聪家电城

无理由退房

恒大·翡翠华庭

城央公园 奢装豪邸

**即将荣耀开盘**

3月5日 示范单位荣耀绽放

恒大地产集团

品质专线 0757-8585 3888

项目地址：佛山市南海区狮山科技西路

恒大·翡翠华庭

美的翰城 珍品

**中央楼王 满目皆园**

全新85-145m<sup>2</sup>双园景楼王 3月5日全城抢筹

1/4广州价 广佛同城生活圈

首付10万起 抢在升价前

双地铁双名校 50万方热销大盘

致敬珍品200席 认筹享额外98折

(0757) 2667 1888 双地铁·双名校

美的翰城

# 佛山市场 | 报广投放



保利·中央公园  
POLY CENTRAL PARK

## 侏罗纪公园 震撼开启

全新二期盛大开放

- 98-138㎡阔景洋房
- 16500元/㎡起
- 认筹中

活动时间：3月5日-4月3日  
扫二维码即可领取电子门票



保利置业  
Poly Real Estate

## 心保利 悦万家

Poly Brings You Joyful Living

### 保利置业2016年度品牌发布会

时间：3月5日上午10:00 地点：保利中央公园售楼部



保利中央公园

# 佛山市场 | 营销活动

## □ 楼盘营销活动：有6个项目进行工程类活动推广

上周，顺德东部新城举行媒体见面会，保利中央公园举办2016广东保利置业品牌发布会暨二期示范区开放，恒大翡翠华庭、顺德碧桂园【钻石郡3期】、勒流碧桂园开放样板房，保利中央公园举行2016广东保利置业品牌发布会，鹿湖尚岛开放营销中心、样板房。除工程类活动外，亚洲国际开展了业主维护类活动，多个楼

| 主题类型 | 区域  | 项目名称   | 活动时间 | 活动主题                    |
|------|-----|--------|------|-------------------------|
| 工程类  | 南海区 | 恒大翡翠华庭 | 3月5日 | 开放样板房                   |
|      | 顺德区 | 顺德东部新城 | 3月3日 | 媒体见面会                   |
|      |     | 顺德碧桂园  | 3月5日 | 【钻石郡3期】中式样板房开放          |
|      |     | 保利中央公园 | 3月5日 | 2016广东保利置业品牌发布会暨二期示范区开放 |
|      |     | 勒流碧桂园  | 3月5日 | 开放样板房                   |
|      | 高明区 | 鹿湖尚岛   | 3月6日 | 开放营销中心、样板房              |

# 佛山市场 | 营销活动

## 亮点项目——保利中央公园

活动时间：3月5日

活动主题：“心保利·悦万家”2016广东保利置业品牌发布会

活动介绍：

3月5日，“心保利·悦万家”2016广东保利置业品牌发布会佛山站在顺德保利中央公园启幕，届时同步开放“侏罗纪公园”和二期示范区“。发布会上，保利地产负责人进行品牌主张宣讲和新品推介，与诗柳儿童艺术团、爱心屋成立举行合作联盟授牌仪式。发布会后，侏罗纪公园恐龙展、全新二期“温莎花园”主题示范区将正式开放，现场热情鼎盛。

该项目目前主推1/2/5座洋房单位及部分商铺。洋楼楼面积涵盖80-122平方米<sup>m</sup>的三至四房，毛坯发售。商铺2015年10月已开盘发售。



# 谢谢观看

THE END

